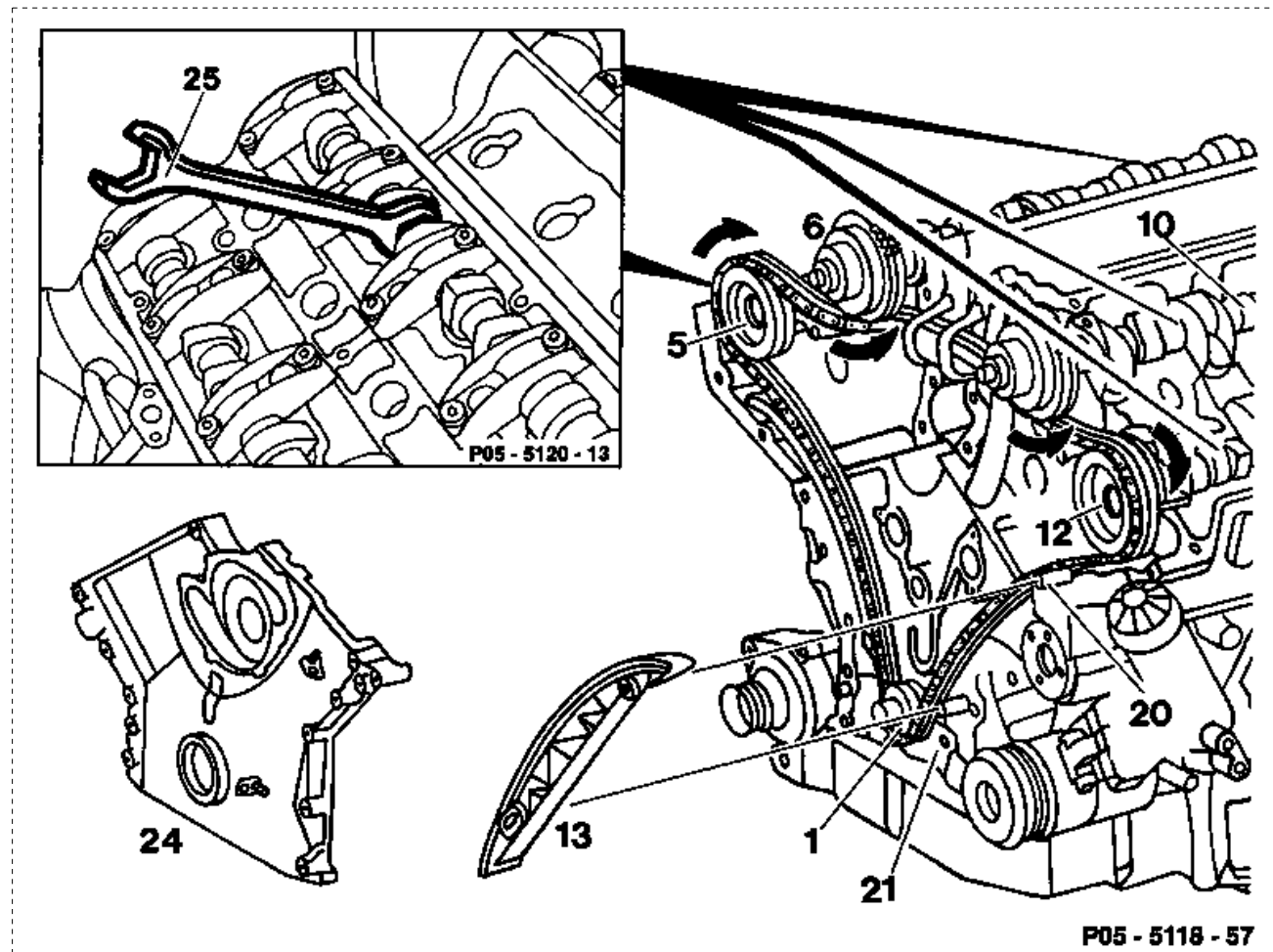


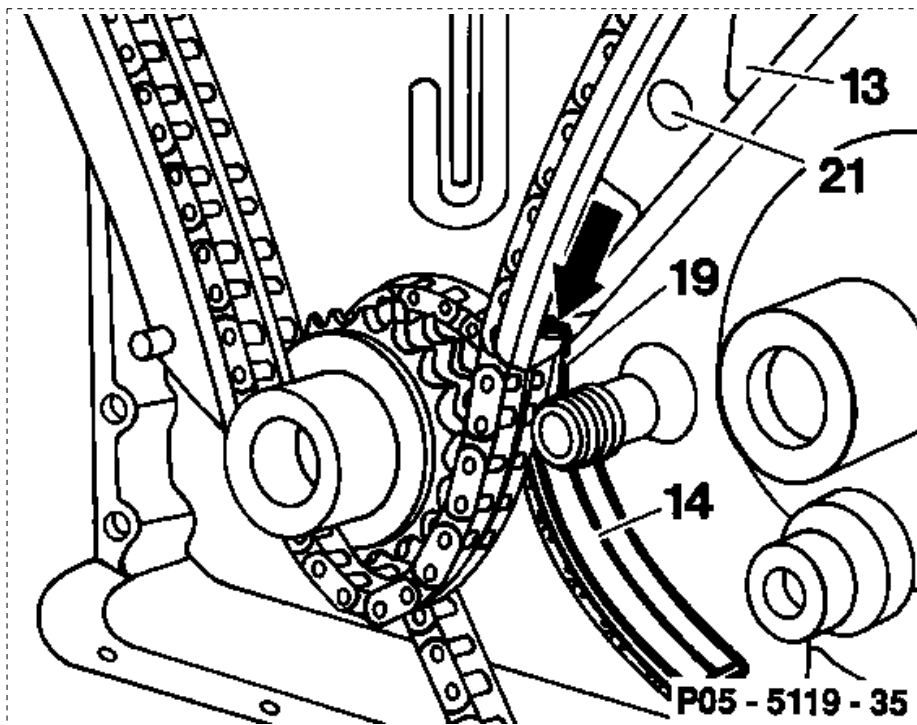
Vorausgegangene Arbeit:

Steuergehäusedeckel (24) ausgebaut (01-2100).



Kurbelwellenrad (1) zu der Steuerkette mit einer Farbmarkierung \_\_\_\_\_ markieren.

Alle Nockenwellen (5), (6), (10) und (12) beginnend an rechter Auslaßnockenwelle (5) mit Schlüssel (25) 104 589 01 01 00 in Nockenwellendrehrichtung \_\_\_\_\_ drehen, (Steuerkette (4) entspannen).



Spannfeder (19), Spannschiene, Ölpumpen-  
kette (14) aus Gleitschiene (13) \_\_\_\_\_ aus-, einhängen (Pfeil).

Gleitschiene (13) von Gleitschienenbolzen  
(20 und 21) \_\_\_\_\_ abziehen.

Gleitschiene (13) \_\_\_\_\_ montieren, Farbmarkierung beachten.

#### Hinweis

Die Kunststoffauflage (Gleitfläche) ist in die  
Gleitschiene (13) eingeklipst und kann einzeln  
ausgetauscht werden.

Der Lagerbolzen (21) ist in das  
Zylinderkurbelgehäuse eingeschlagen. Überstand 40  
mm.

#### Sonderwerkzeug

